



REF: # 10459

ORIHUELA COSTA



#### INFO

|                 |                |
|-----------------|----------------|
| PRICE:          | 284.900 €      |
| PROPERTY TYPE:  | Townhouse      |
| CITY:           | Orihuela Costa |
| BEDROOMS:       | 3              |
| Bathrooms:      | 2              |
| Build ( m2 ):   | 102            |
| Plot ( m2 ):    | 33             |
| Terrace ( m2 ): | -              |
| Year:           | -              |
| Floor:          | -              |
| Old price       | -              |



#### DESCRIPTION

BEAUTIFUL NEW BUILD TOWNHOUSES IN PILAR DE LA HORADADA New Build Residencial in Pilar de la Horadada consists of 4 exclusive duplexes designed in industrial style, with noble materials such as iron and concrete. They have a double-height living room with open plan kitchen, 3 bedrooms, 2 bathrooms, private swimming pool, parking area within its plot, as well as a spacious solarium on the third floor. Pilar de la Horadada is a typical Spanish village in the most southern part of the Costa Blanca. The large main street has supermarkets, lots of shops, restaurants and bars and some lovely squares. The beautiful beaches of Torre de la Horadada and Mil Palmeras with fine sand promenade is just 5 minutes away. The airports of Corvera (Murcia) and Alicante are respectively 40 and 55 minutes away.

#### ENERGETIC CERTIFIED



**VIEWS**

- Panoramic views

**GARDEN AND  
TERRACES**

- Open terrace
- Private garden

**EXTRA**

- Reinforced door











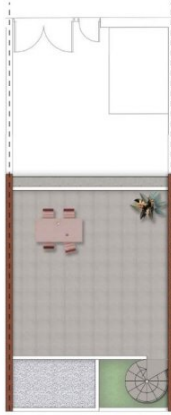




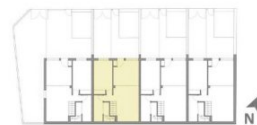
Planta baja / Ground Floor



Planta Primera / First Floor



Planta Solarium / Topfloor



## VIVIENDA B:

### SUPERFICIE ÚTIL

|                               |          |
|-------------------------------|----------|
| PLANTA BAJA                   |          |
| Salón - Comedor - Cocina..... | 28,37 m² |
| Distribuidor 1.....           | 1,62 m²  |
| Dormitorio 1.....             | 12,37 m² |
| Baño 1.....                   | 6,47 m²  |

|                   |          |
|-------------------|----------|
| PLANTA PRIMERA    |          |
| Dormitorio 2..... | 14,55 m² |
| Dispocho.....     | 9,28 m²  |
| Baño 2.....       | 4,81 m²  |
| Distribuidor..... | 1,65 m²  |

TOTAL SUPERFICIE ÚTIL VIVIENDA.....79,12 m²

|                             |          |
|-----------------------------|----------|
| EXTERIORES                  |          |
| Terraza Planta Baja.....    | 33,10 m² |
| Terraza Planta Primera..... | 3,86 m²  |
| SOLARIUM.....               | 42,37 m² |
| PISCINA.....                | 8,40 m²  |

### SUPERFICIE CONSTRUIDA

|                                  |           |
|----------------------------------|-----------|
| Planta Baja.....                 | 59,99 m²  |
| Planta Primera.....              | 42,53 m²  |
| TOTAL SUPERFICIE CONSTRUIDA..... | 102,52 m² |

NOTA:  
Los planos quedan sujetos a posibles modificaciones de carácter técnico, en función del desarrollo del proyecto y de la obra, según indicaciones de la Dirección facultativa. El amueblamiento representado únicamente efectos decorativos, las dimensiones que se representan en este plano y en su leyenda son aproximativas, los diferentes acabados que resulten de la ejecución de la obra. Se hace entrega de la obra solo con el mobiliario y electrodomésticos que constan en la memoria de calidades. El mobiliario de la cocina y la disposición de los sanitarios puede sufrir ligeras variaciones en función del material definitivo.

**"OUR EXPERIENCE IS YOUR GUARANTEE"**